

# Brandschutz Planungshilfe 1

für Planer:innen

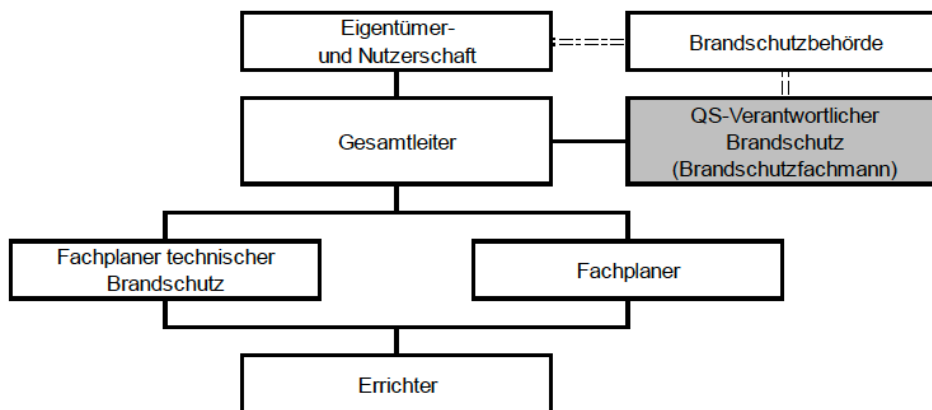
## Termin- und Aufgabenplanung sowie Projektoptimierung

In der Projektierungs- und Realisierungsphase von Neu- und grösseren Umbauten spielt der Brandschutz eine wichtige Rolle – Brandschutzmassnahmen betreffen fast alle Bereiche und Gewerke eines Gebäudes. Auch die Qualitätssicherung darf nicht vernachlässigt werden. Mit der Qualitätssicherung im Brandschutz wird sichergestellt, dass die baulichen und technischen Brandschutzmassnahmen korrekt umgesetzt werden und deren Betriebsbereitschaft gewährleistet ist.

Die Feuerschutzbeauftragte der Gemeinde (Blumer Brandschutz GmbH, Daniela Blumer) möchte mit dieser Planungshilfe die Eigentümerschaft, Planerteams und Unternehmer bei der Termin- und Aufgabenplanung sowie der Projektoptimierung unterstützen.

### Projektorganisation – Schnittstellen

Schematische Darstellung der Kommunikationswege und des Dokumentenflusses zwischen Planerteam und Brandschutzbehörde:



Legende:

- Mögliche vertragliche und fachliche Unterstellung sowie Kommunikationsbeziehung
- .-.-.- Kommunikationsbeziehung

### Meilensteine

Den Meilensteinen sind jeweils die Tätigkeiten oder Pendenzen in Kurzform zugeordnet. Die folgenden Auflistungen dienen als Gedankenstütze und sind nicht abschliessend. Sämtliche Formulare, welche erwähnt werden, finden Sie auf unserer Homepage: <https://brandschutz.tg/#download>.

## Baueingabe

- Brandschutzpläne inkl. Brandschutzkonzept \* / \*\*
- Meldung QS-Verantwortlicher Brandschutz  
(mit Formular «Meldeformular QS-Verantwortlicher Brandschutz», wenn nicht bereits in eingereichten Brandschutzunterlagen deklariert)
- Einreichung Entrauchungskonzept mit Lüftern falls vorhanden (z. B. Tiefgarage > 600 m<sup>2</sup>)  
(mit Formular «Bestätigung zum Entrauchungskonzept mit Lüftern der Feuerwehr LRWA»)  
-> Siehe auch Planungshilfe 2 «Entrauchung Tiefgarage / Planung Feuerwehrezufahrten, Bewegungs- und Stellflächen»
- Situationsplan Feuerwehr  
Folgendes muss ersichtlich sein: Feuerwehrezufahrt, Bewegungs- und Stellflächen für Feuerwehr, Standort Überflurhydranten, Schlauchlängen Feuerwehr  
-> Siehe auch Planungshilfe 2 «Entrauchung Tiefgarage / Planung Feuerwehrezufahrten, Bewegungs- und Stellflächen»

\* Erfordernis von Brandschutzunterlagen bei:

- Einfamilienhaus: keine Brandschutzunterlagen erforderlich, es sei denn die Brandschutzabstände werden unterschritten oder das Gebäude wird an eine bestehende Baute angebaut.
- Wohnbauten und Tiefgaragen: Brandschutzpläne inkl. -konzept erforderlich
- Büro + Gewerbebauten: Brandschutzpläne inkl. -konzept erforderlich
- Landwirtschaftsbauten: Brandschutzpläne inkl. -konzept erforderlich
- Bei Unklarheit über die Erfordernis von Brandschutzdokumentationen (BS-Pläne und Konzept) ist mit dem zuständigen Feuerschutzbeauftragten der Gemeinde Kontakt aufzunehmen.  
Die Brandschutzdokumentation hat nach VKF Brandschutzmerkblatt 2003-15 «Brandschutzpläne» zu erfolgen

\*\* Die Brandschutzunterlagen sind in Papierform und digital als PDF mit den Baugesuchsunterlagen über die Gemeinde einzureichen.

## Vor Baubeginn

Folgende Unterlagen sind der zuständigen Brandschutzbehörde vor Baubeginn zuzustellen:

- Meldung Baubeginn an zuständige Brandschutzbehörde und Bauverwaltung  
(mit Formular «Meldeformular Baufortschritt»)
- Bereinigung der Auflagen gemäss Feuerschutzbewilligung vor Baubeginn
- Meldung QS-Verantwortlicher Brandschutz  
(mit Formular «Meldeformular QS-Verantwortlicher Brandschutz», wenn nicht bereits mit Baueingabe gemeldet)
- Gesuch um Erstellung einer Feuerungsanlage einreichen  
(wenn nicht bereits mit Baueingabe eingereicht, mit Formular Gesuch um Erstellung / Ersatz Feuerungsanlagen»)
- Holzbaudetails mit Feuerwiderstand (wenn in Feuerschutzbewilligung verfügt)
- Brandmauerdetail (wenn in Feuerschutzbewilligung verfügt)

## Vor Ausführung

Folgende Unterlagen sind der zuständigen Brandschutzbehörde vor Ausführung zuzustellen:

- Gesuch um Erstellung einer Feuerungsanlage einreichen  
(wenn nicht bereits mit Baueingabe eingereicht, mit Formular Gesuch um Erstellung / Ersatz Feuerungsanlagen»)
- Lüftungspläne mit Lüftungsschema (wenn in Feuerschutzbewilligung verfügt)

## Rohbaukontrolle

- Meldung Rohbaukontrolle 10 Arbeitstage im Voraus der zuständigen Brandschutzbehörde  
(mit Formular «Meldeformular Baufortschritt», sofern in Feuerschutzbewilligung verfügt)

## Schlussabnahme

Die Abschlussphase – kurz vor dem Bezug – ist erfahrungsgemäss hektisch. Auch der Brandschutz tritt hier in eine entscheidende Phase. Um einen reibungslosen Bezug sicherzustellen, muss ein genügend grosses Zeitfenster für Abschlussarbeiten, Abnahmen und Mängelbehebung eingeplant und durchgesetzt werden.

- Meldung Schlussabnahme Bauvorhaben 10 Arbeitstage im Voraus an zuständige Brandschutzbehörde (mit Formular «Meldeformular Baufortschritt»).

***Der Bezug der Baute darf erst nach Durchführung der Schlussabnahme und der Behebung der wesentlichen Mängel erfolgen!***

- Meldung Schlussabnahme an kantonale Ämter gemäss Baubewilligung.  
(z.B. Arbeitsinspektorat, usw.)

Folgende Unterlagen sind der zuständigen Brandschutzbehörde bis spätestens an der Schlussabnahme abzugeben:

- Übereinstimmungserklärung QS Verantwortlicher Brandschutz  
(mit Formular «Übereinstimmungserklärung Brandschutz»)
- Inbetriebsetzungsprotokoll Rauch- und Wärmeabzugsanlage (RWA) Treppenhaus  
(sofern in Feuerschutzbewilligung verfügt)
- Inbetriebsetzungsprotokoll Sicherheitsbeleuchtung  
(sofern in Feuerschutzbewilligung verfügt)
- Kopie Fertigstellungsanzeige Blitzschutz  
(mit Formular «Fertigstellungsanzeige Blitzschutzsystem» sofern in Feuerschutzbewilligung verfügt)
- Revisionsunterlagen Brandschutz (Brandschutzpläne inkl. -konzept)

## Weitere Planungs- und Orientierungshilfen

Folgende Planungs- und Orientierungshilfen finden Sie auf unserer Homepage  
<https://brandschutz.tg#download>:

- «Orientierungshilfe Brandschutz» für QS-Verantwortliche Person
- «Brandschutz Planungshilfe 2» für Planer:innen  
Thema Entrauchung Tiefgarage, Feuerwehrezufahrten, Bewegungs- und Stellflächen

## Formulare und Infoblätter

Folgende Formulare und Infoblätter finden Sie auf unserer Homepage <https://brandschutz.tg#download>:

- *Formular Bauversicherung*
- *Gesuch Erstellung Feuerungsanlage*
- *Planungshilfe Nr. 3 «Brandschutz auf Baustellen»*
- *Planungshilfe Nr. 4 «Elektro-Schaltgerätekombinationen in Fluchtwegen*
- *Infoblatt Nr. 1 «Brandschutz im Treppenhaus»*
- *Infoblatt Nr. 2 «Betriebsvorschriften für nicht öffentliche Garagen über 150 m<sup>2</sup>*
- *Bestätigung zum Entrauchungskonzept mit Lüftern der Feuerwehr (LRWA)*
- *Fertigungsanzeige Blitzschutzsystem*
- *Bewilligungsgesuch/Meldeformular zur Lagerung wassergefährdender Stoffe*
- *Meldeformular QS-Verantwortlicher Brandschutz*
- *Meldeformular Baufortschritt*
- *Übereinstimmungserklärung Brandschutz*